



Gogledd Cymru **Gyda'n Gilydd**
North Wales **Together**

Gwasanaethau Ddi-dor i bobl ag Anableddau Dysgu
Seamless services for people with Learning Disabilities

Gwybodaeth am Feddyginiaeth

Gwrthfiotigau

Enw fy meddyginiaeth yw

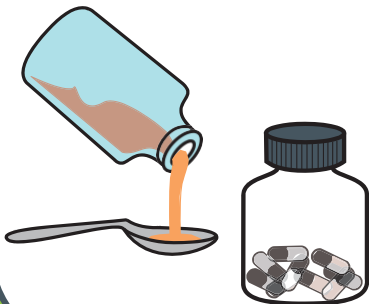
.....

.....

.....

.....

Meddyginiaeth



Pam ydw i wedi cael y feddyginiaeth yma?

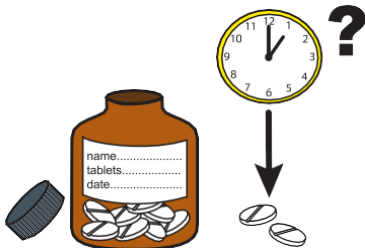


Pwrpas y feddyginiaeth yma yw trin heintiau a achoswyd gan facteria.

Mae gwahanol fathau o wrthfotigau ar gyfer gwahanol fathau o heintiau.

Nid tabled, capsawl neu hylif drwy'ch ceg ydi bob math o wrthfotigau. Mae rhai ar ffurf eli i'w roi ar ran heintus o'r corff.

Pa bryd ydw i'n cymryd fy meddyginiaeth?



Bydd eich meddyg yn dweud wrthy'ch chi pa bryd i gymryd eich meddyginiaeth.

Mae gwahanol fathau o wrthfotigau sy'n cael eu cymryd mewn gwahanol ffyrdd.

Mae angen cymryd rhai gyda bwyd a rhai heb fwyd.

Dylech gymryd eich meddyginiaethau yn y ffordd y mae'r meddyg yn dweud wrthy'ch i'w cymryd. Os nad ydych yn eu cymryd y ffordd gywir, efallai na fyddent yn gweithio.

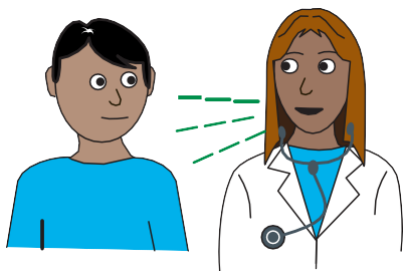
Pa bryd fydda i'n teimlo'n well?



Mae pa mor hir mae'n gymryd i chi wella yn dibynnu ar yr haint sydd gennych neu pa mor ddrwg ydi o.

Mae'n bwysig eich bod yn cymryd y gwrthfotigau i gyd hyd yn oed os ydych chi'n teimlo'n well.

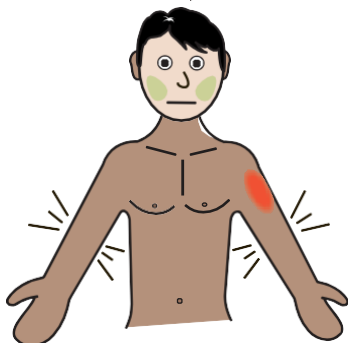
A fydd yna sgil-ffeithiau?



Bydd rhai pobl yn cael sgil-ffeithiau o'u meddyginiaeth. Nid yw'r rhan fwyaf o sgil-ffeithiau yn ddifrifol.

Gallent achosi:

- poen bol
- gwneud eich croen yn sensitif i oleuni'r haul
- creu brech sy'n cosi

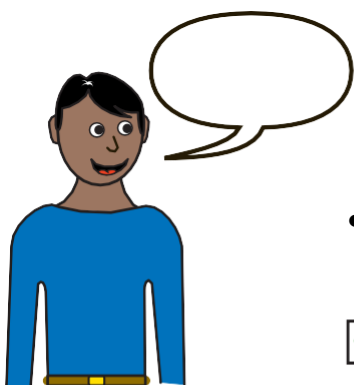


Dylech ddweud wrth eich meddyg:

- os oes gennych grampiau drwg yn eich stumog
- os ydych chi'n sâl
- os oes gennych rannau gwyn ar eich tafod, neu tu mewn i'ch ceg
- os ydych yn teimlo'n fyr eich gwynt

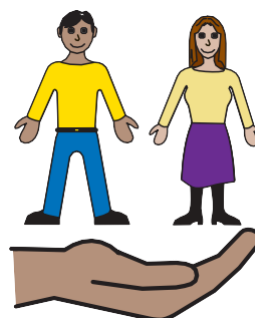
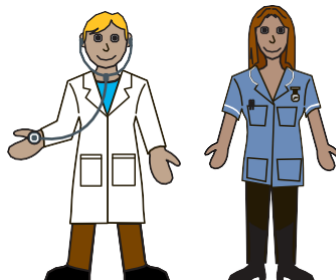
Efallai na wnaiff meddyginiaethau eraill weithio cystal os ydych yn cymryd gwrthfotigau. Gall eich meddyg roi gwybodaeth am hyn i chi.

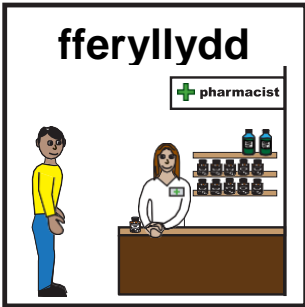
Gyda phwy ddylwn i siarad os oes gennyf broblemau?



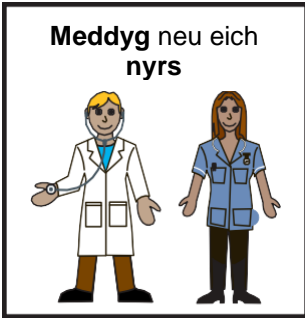
Os oes gennych broblemau gyda'ch meddyginiaethau, dylech ddweud wrth eich

- Fferyllydd • Nyrs • Meddyg • Gofalwr





Os hoffech gael mwy o wybodaeth am eich meddyginiaeth, gofynnwch wrth eich **fferyllydd**



neu gallech ofyn wrth eich **meddyg** neu eich **nyrs**



Gallwch gael gwybodaeth a chyngor am eich iechyd drwy ffonio 111. Yng Nghymru, mae'r rhif hwn yn uno dau wasanaeth – GIG Cymru a Gwasanaeth y tu allan i oriau arferol meddygon teulu.



Neu gallech ymweld â gwefan y GIG yn

www.nhs.uk

Leeds and York Partnership **NHS**
NHS Foundation Trust

NHS
Leeds North
Clinical Commissioning Group

